



آویژه سبز آرنیکا

Smart Catalog /2022- Ver 1.0



توجه

در صورت غیر فعال بودن دکمه‌ها در سیستم عامل اندروید،
حتما اپلیکیشن Google Drive خود را به روز رسانی نمایید.

متوجه شدم



آویژه سبز آرنیکا

مشاور، تولید کننده و مجری
در زمینه مصالح نوین ساختمانی

شروع

محتویات این کاتالوگ متعلق به آویژه سبز آرنیکا می باشد.

©asamaterial.ir, All right reserved

Smart Catalog | 2022 - 1.0



Everything You need for Best and Fast Construction.

[درباره ما](#)

About Us.

[نمایش محصولات](#)

Products Index.

[تماس با ما](#)

Contact Us.



Consultant, producer, executive
in the industry of new building
materials



Consultant, producer, executive
in the industry of new building
materials

شرکت تولیدی مصالح نوین ساختمانی آسا فعالیت خود در زمینه اختراع، اصلاح، بهینه سازی و تولید مواد و مصالح نوین ساختمانی را از سال ۱۳۷۸ در قالب شرکت سبز بتن آرتا شروع کرده است و از سال ۱۳۹۸ با شرکت آویژه سبز آرنیکا در قالب یک قرارداد ارتباط با صنعت، دانشگاه صنعتی شریف مسئولیت انجام آزمایش ها و خدمات علمی و پژوهشی این مجموعه را برعهده گرفته است. بخش عمده خط تولید این مجموعه در شهرک صنعتی زاویه با به کارگیری نیروهای متخصص و دستگاه های جدید قرار دارد.

امید است با تکیه بر تجربه و دانش فنی این مجموعه گامی موثر در جهت ارتقاء سطح کیفی صنعت ساختمان کشور برداشته شود.

بازگشت ←



A.S.A Products Index.

Consultant, producer, executive
in the industry of new building
materials

انواع رنگ
Color Products

عایق‌ها
Insulators Products

ملات‌های
پلیمری
Polymer Mortars

ISO 9001

تحت لیسانس شرکت
SWEDISH HOUSE
www.8th.se





انواع رنگ

Color Products

رنگ اکریلیک (داخلی و خارجی) ■

رنگ الاستومر ■

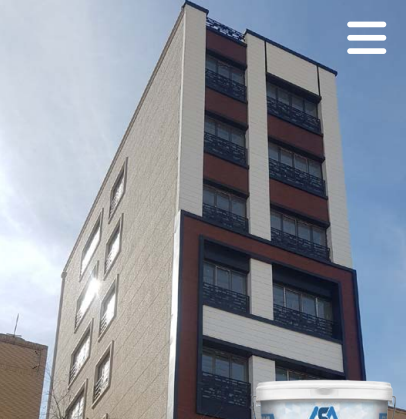
رنگ تسکچر ■

رنگ لاکسی ■



بازگشت

ASA | Smart Catalog 2022
ver1.0



رنگ اکریلیک (داخلی و خارجی)



مشاهده اطلاعات



بازگشت

ISO 9001

تحت ایزناسی شرکت
SWEDISH HOUSE
www.8th.se



رنگ اکریلیک (داخلی و خارجی)



ویژگی ها

- دارای تنوع رنگی
- دارای طول عمر بالا
- سازگار با محیط زیست
- ضد جلبک، خزه و کپک
- سازگار با شرایط اقلیمی مختلف کشور
- مقاوم در برابر مواد شوینده، اشعه UV و گاز Co2

توضیحات

- قابل اجرا بر روی انواع سطوح بتنی، سیمانی، گچی و حتی سطوح کاهگلی و چوبی و ...
- ضد جلبک و خزه و کپک می باشد و اجازه رشد آن را بر روی سطح نمی دهد.
- این محصول دارای پوشش دهی بالا در استفاده در فضاهای گچی و مشابه آن می باشد.

مشخصات فنی:

| | |
|-----------------------------|---|
| ۱۰ - تا +۶۰ درجه سانتی گراد | محدوده تحمل دما |
| ۵۰ | کرنش شکست (درصد) |
| ۰/۵ | مقاومت پوشش دهی با ضخامت ۰/۵mm در ۱ متر مربع (Kg/m^2) |
| ۶۵ | مقاومت کششی در نقطه ماکزیم نیرو (Kg/cm) |
| ۳۵ | مقاومت پارگی برشی (N/mm) مطابق با استاندارد ASTMD470 |
| ۴۶ | مقاومت پارگی کششی (N/mm) مطابق با استاندارد ملی ۳۸۶۳ و ASTMD470 |



بازگشت



رنگ الاستومر

مشاهده اطلاعات



بازگشت

ISO 9001

تحت ایزناسی شرکت
SWEDISH HOUSE
www.8th.se



رنگ الاستومر



ویژگی ها

- دارای تنوع رنگی
- دارای طول عمر بالا
- سازگار با محیط زیست
- ضد جلبک، خزه و کپک
- عایق تک جزئی بر پایه آب
- سازگار با شرایط اقلیمی مختلف کشور
- مقاوم در برابر مواد شوینده، اشعه UV و گاز Co2

توضیحات

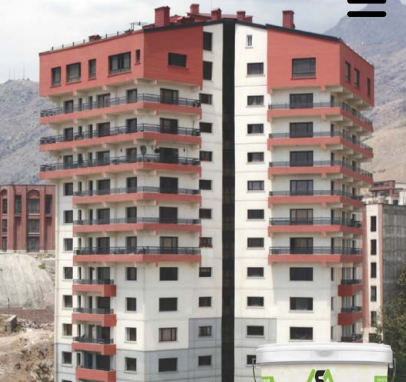
- قابل اجرا بر روی انواع سطوح بتنی، سیمانی، ایزوگام، آهن، سنگ، سرامیک و حتی سطوح کاهگلی و چوبی و ...
- ضد جلبک و خزه و کپک می باشد و اجازه رشد آن را بر روی سطح نمی دهد.
- فشارهای مثبت و منفی آب را تحمل می نماید و در طولانی مدت پوسته نمی شود.
- پس از اجرا دیگر نیازی به سیمانکاری ملات پلاستر نیست.

مشخصات فنی:

| | |
|--|-----------------------------|
| آب بندی | ۱۰۰ درصد |
| محدوده تحمل دما | ۲۰ - تا +۸۰ درجه سانتی گراد |
| کرنش شکست (درصد) | ۵۰ |
| مقاومت پوشش دهی با ضخامت ۰/۵mm در ۱ متر مربع (Kg/m^2) | ۰/۵ |
| مقاومت کششی در نقطه ماکزیم نیرو (Kg/cm) | ۶۲ |
| مقاومت پارگی برشی (N/mm) مطابق با استاندارد ASTM D470 | ۳۵ |
| مقاومت پارگی کششی (N/mm) مطابق با استاندارد ملی ۳۸۶۳ و ASTM D470 | ۴۶ |



بازگشت



رنگ تکسچر

مشاهده اطلاعات



بازگشت

ISO 9001

تحت ایزناسی شرکت
SWEDISH HOUSE
www.8th.se



رنگ تسکچر



ویژگی ها

- مقاوم در برابر عوامل جوی
- مقاومت بالا در برابر جذب آب
- مقاوم در برابر دی اکسید کربن (آلودگی هوا)
- مقاوم در برابر بارانهای اسیدی
- تنوع رنگ در طیف رنگهای مختلف Co2
- دارای بافت متنوع

توضیحات

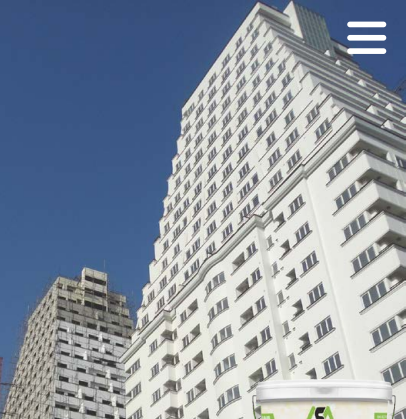
- قابل استفاده جهت نمای داخل و خارج ساختمان که با محصولات زیر انجام شده باشد:
- بر روی بتن، بر روی سطوح استفاده شده از مخلوط آهک و سیمان
- پلاستر بتنی، سطوح صاف و سیقلی مانند شیشه و چوب، کلبه
- سطوحی که از محصولات با پایه آب استفاده شده باشد.

مشخصات فنی:

| | |
|---|-----------------|
| پلیمر اکریلیک، سیلیکون، پودر سیلیس و افزودنیهای مجاز دیگر | مواد مصرفی |
| بصورت ژل خمیری | نوع محصول آماده |
| ۱۷۰۰ کیلوگرم در هر متر مکعب | وزن مخصوص |
| نزدیک ۸ درجه می باشد | درجه PH |
| کمتر از ۱/۰ کیلوگرم متر مربع در هر نیم ساعت که در رتبه W2 (w24-value) مطابقت با مشخصات (DIN EN 1062-1) می باشد. | جذب آب |
| کمتر از ۱۷۰ میکرون | جذب رطوبت هوا |
| کمتر از ۵/۰ میلی گرم مطابقت با DIN EN 1062-1 | مشخصات جامدیت |



بازگشت



رنگ لاکسی

مشاهده اطلاعات



بازگشت

ISO 9001

تحت ایزناسی شرکت
SWEDISH HOUSE
www.8th.se



رنگ تسکچر



ویژگی ها

- فاقد حلال های نفتی
- مقاوم در برابر عوامل جوی
- آبگریز و خود تمیز شونده
- دارای سرعت خشک شدن بالا
- دارای چسبندگی فوق العاده بالا
- عدم ایجاد رنگ پریدگی و پوسته شدن
- سرعت اجرای بالا با حداقل نیروی اجرایی
- عدم ایجاد آلودگی تنفسی و سازگار با محیط زیست

توضیحات

- از این رنگ می توان بر روی سطوح سیمانی، گچی، بتنی و چوب استفاده نمود.
- از پرایمر بیو فاین سیلر می توان برای سطح زیر کار استفاده نمود که دارای خاصیت نفوذپذیری حداقل 5 mm می باشد.

مشخصات فنی:

| |
|---|
| آنتی UV |
| دارای تنوع رنگی |
| نفوذپذیری بالا |
| آبگریز و خود تمیز شونده |
| بر پایه امولسیون اکریلیک دی اکسید تیتان و دیگر افزودنی ها |



بازگشت



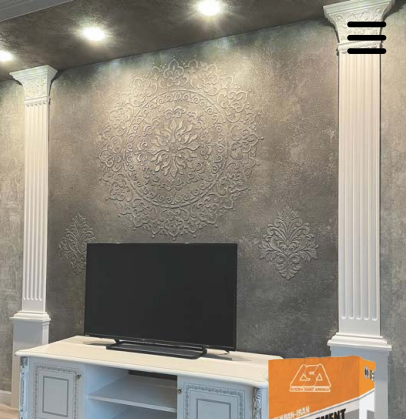
ملات‌های پلیمیری Polymer Mortars

- میکروسمنت
- ملات پلیمو
- کالر هاردنر
- ملات کاهگل پلیمری
- پلاستر داخلی (کچ پاششی)
- پلاستر خارجی (سیمان پاششی)
- کاسماتیک
- ملات دکوری
- ملات شسته پلیمری
- پودر بتونه درزگیری
- پودر ماستیک
- چسب کاشی



بازگشت

ASA | Smart Catalog 2022
ver1.0



میکروسمنت

مشاهده اطلاعات



بازگشت



ISO 9001

تحت ایزناسیون شرکت
SWEDISH HOUSE
www.8th.se



میکروسمنت

Microcement



ویژگی ها

- طیف گسترده از رنگ و بافت
- چسبندگی و بیوسنگی بالا
- قابل اجرا در کف، دیوار و سقف
- مقاوم در برابر شک های حرارتی
- سازگار با محیط زیست
- نگهداری و شستشوی بسیار آسان
- امکان اجرا روی تمامی سطوح مانند: سیمان، کاشی، انواع سنگ، گچ و غیره

توضیحات:

- محصولی بر پایه آب برای نمای خارجی و داخلی .
- برای آماده سازی سطح از پرایمر آسا استفاده گردد.
- زیر سازی سطح باید مقاوم و عاری از هرگونه گرد و غبار باشد.
- در نهایت برای محافظت از لایه نهایی در برابر سایش و رطوبت یک لایه کتینگ شفاف بر روی سطح اجرایی گردد.
- جهت مصلح کردن سطح و عدم پیدایش ترک از مش فایبر گلاس استفاده می گردد.

مشخصات فنی:

| | |
|--|------------------------------|
| آب بندی | ۱۰۰ درصد |
| محدوده تحمل دما | ۴۰ - تا +۱۲۰ درجه سانتی گراد |
| دانسیته خشک (Kg/m^3) | ۱۳۵۰ |
| مقاومت فشاری (Kg/m^2) | ۵۰۰ |
| مقاومت خمشی (Kg/m^2) | ۱۷ |
| مقاومت چسبندگی (Kg/m^2) | ۲۰ |
| مقاومت پوشش دهی با ضخامت ۲mm در متر مربع (Kg/m^2) | ۲/۷ |



بازگشت

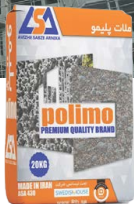


ملات پلیمو

مشاهده اطلاعات



بازگشت



ISO 9001

تحت ایزناسی شرکت
SWEDISI HOUSE
www.8th.se



ملات پلی‌مو

Polymo Mortar



ویژگی‌ها

- حاوی مواد معدنی
- سرعت بالا اجرای
- سازگار با شرایط اقلیمی مختلف کشور
- اجرای آسان با دستگاه تگری پاش یا پیستوله
- پوشش یک مرحله ای با ضخامت ۱/۵ تا ۳ میلی متر
- اجرای یک مرحله ای بر روی تمامی سطوح جهت ایجاد بستر اتصال برای لایه بعدی (کاشی، سرامیک، سطوح فلزی، سطوح بتنی صاف)

توضیحات:

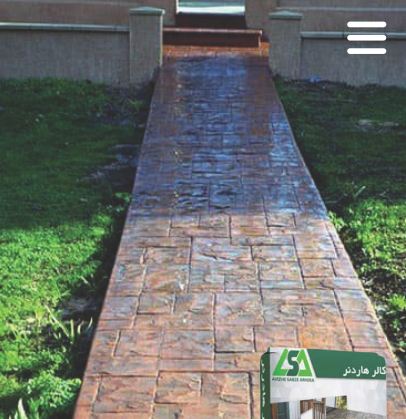
- این محصول را می توان در یک مرحله، با ضخامتی حدود ۱/۵ تا ۳ میلی متر بر روی سطوح بتنی و فلزی و سطوح کاملاً صافی که چسبندگی قابل ملاحظه ای ندارد، اجرا نمود.
- مدت زمان کیورینگ ملات پلی‌مو برای اجرای لایه بعدی روی آن حداقل ۲۴ ساعت می باشد.
- سطوح زیر کار باید مدت زمان گیرش نهایی خود را سپری کرده باشند تا لایه اندود مانع خروج آب یا رطوبت زیر کار نگردد.
- زیر سازی سطح باید مقاوم و عادی از هرگونه گرد و غبار باشد.

مشخصات فنی:

| | | |
|----------|---------------------------------|--------------------------|
| ۱ به ۵ | نسبت پودر (Kg) به ژل پلیمر (Kg) | |
| ۱ به ۵/۵ | نسبت پودر (Kg) به آب (litr) | |
| ۱۳۵۰ | دانسیته خشک (Kg/m^3) | |
| ۱۳۰ | مقاومت فشاری (Kg/m^2) | |
| ۴/۲ | سرامیک | مقاومت برشی (Kg/m^2) |
| ۱۲/۴ | بتن | |
| ۶/۳ | فلز | |
| ۸ | موزالیک | |



بازگشت



کالر هاردنر

مشاهده اطلاعات



ISO 9001

تحت ایزناسیون شرکت
SWEDISH HOUSE
www.8th.se



کالر هاردنر

Color Hardner



ویژگی‌ها

- دارای مقاومت سایشی بالا
- دارای طرح و رنگ‌های متنوع
- جذب آب ندارد (نفوذناپذیری آب)
- آنتی U.V و عدم جذب گرد و غبار
- سازگار با شرایط اقلیمی مختلف کشور
- دارای اصطکاک مناسب و عدم لغزندگی
- به دلیل جذب آب پایین، در مقابل یخ زدگی بسیار مقاوم می‌باشد.
- قابلیت اجرای سریع و آسان به وسیله ماله دستی یا ماله تلسکوپي و ماله پروانه ای برای کلیه سطوح بتنی کف

توضیحات:

- پوشش این محصول در یک مرحله بین ۳ تا ۵ میلی متر قابل اجرا بر روی کف فضای داخلی و خارجی می‌باشد.
- قابل اجرا در طرح‌ها و رنگ‌های مختلف
- در ضخامت‌های مختلفی می‌توان استفاده نمود: حداقل ۳ میلی متر و حداکثر ۸ میلی متر است، اما متداول تر این است که با ضخامت ۵ میلی متر استفاده شود.
- این محصول در مراکز صنعتی، تفریحی، آموزشی، درمانی، پارکینگ‌ها، پمپ بنزین و زیباسازی شهر از قبیل پیاده‌رو، خیابان‌ها، ایستگاه شهری و ... استفاده نمود.

مشخصات فنی:

| | |
|--|--|
| اجزای تشکیل دهنده | سیمان، سنگدانه‌های ضد سایش، پیگمنت‌های مخصوص و دیگر افزودنی‌ها |
| دانسیته خشک (Kg/m^3) | ۱۴۰۰ |
| مقاومت فشاری (Kg/cm^2) | ۸۰۰ |
| مقاومت سایشی (Mohs) | ۶/۳ |
| میزان جذب آب (درصد) | ۰/۵ - ۱ |
| میزان مصرف با ضخامت ۳-۴ میلی متر (Kg/m^2) | ۵ - ۷ |



بازگشت



ملات کاهگل پلیمری

مشاهده اطلاعات



بازگشت



ISO 9001

تحت ایزناسانس شرکت
SWEDISH HOUSE
www.8th.se



ملات کاهگل پلیمری

Outside Plaster



ویژگی ها

- پوشش یک مرحله‌ای سقف و دیوارهای پیرامونی و داخلی
- پوشش یک مرحله‌ای از ضخامت بین ۱۰ تا ۲۵ میلی‌متر
- قابلیت استفاده و کار طولانی مدت با اندود
- قابلیت اجرا به صورت دستی و ماشینی
- متناسب با شرایط اقلیمی کشور
- مقاومت مکانیکی بالا
- شامل مواد معدنی سبک
- تنوع رنگی

توضیحات:

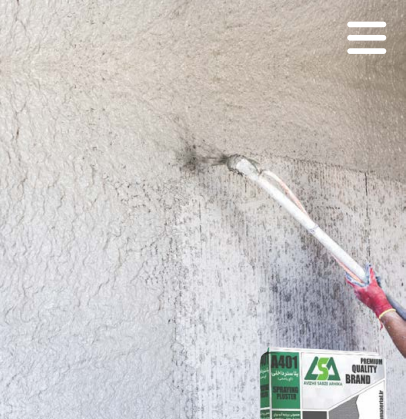
- پوشش این محصول در یک مرحله بین ۱۰ تا ۲۵ میلی‌متر بر روی دیوار خارجی بتنی و دیواره‌های ساخته شده از بلوک سیمانی اجرا می‌شود.
- بر روی سطوح بتنی با جذب آب پایین (همچنین سطوحی با جذب آب بالا)، صاف و بدون خلل و فرج و آب بالا باید از یک لایه پلیمر استفاده نمود، سپس اندود مورد نظر را اجرا نمود.
- بر روی سطوح با جذب آب بالا سطح مرطوب گردد.
- سطح زیر کار می‌بایست عاری از هرگونه چربی، آلودگی، گرد و غبار باشد.
- سطوح زیر کار باید مدت زمان گیرش نهایی خود را سپری کرده باشد تا لایه اندود مانع خروج آب یا رطوبت زیر کار نگردد.

مشخصات فنی:

| | |
|--------------------------------------|------------------------------------|
| EN998-1 | استاندارد |
| ۶۸/۳ کیلوگرم بر مترمکعب | نسبت پودر به آب |
| حدوداً ۱۴۰۰-۱۲۰۰ | دانسیته خشک (Kg/m^3) |
| در حدود ۵/۶ نیوتون بر میلی‌متر مربع | مقاومت فشاری |
| در حدود ۸ نیوتون بر میلی‌متر مربع | مقاومت خمشی |
| در حدود ۲۸۰۰ نیوتون بر میلی‌متر مربع | مدول یانگ |
| تقریباً ۱۲۰۰ گرم بر مترمربع | مقدار پوشش دهی با ضخامت ۱ میلی‌متر |



بازگشت



پلاستر داخلی (گچ پلیمری پاششی)

مشاهده اطلاعات

بازگشت



ISO 9001

تحت ایزناسی شرکت
SWEDISH HOUSE
www.8th.se



پلاستر داخلی (گچ پلیمری پاششی)

Inside Plaster



ویژگی ها

- مقاوم در برابر عوامل جوی
- مقاومت بالا در برابر جذب آب
- مقاوم در برابر دی اکسید کربن
- مقاوم در برابر باران های اسیدی
- مهار مکانیکی بسیار قوی برای سطوح زیرکار
- پوسته و یا طبله شدن از زیرکار غیر ممکن
- مقاوم در برابر ضربات
- رنگ پذیری عالی

توضیحات:

- می توان پوششی یک مرحله ای با ضخامت ۵ تا ۳۵ میلی متر بر روی سقف و دیوارهای داخلی اجرا کرده و یا در چند لایه متوالی نیز این ملات را اجرا نمود.
- در فضا های مرطوب همانند: حمام، سرویس بهداشتی یا نمای دیوار پیرامونی، باید از اندود مخصوص آسا استفاده نمود.
- بر روی سطوح بتنی با جذب آب پائین، سطوح صاف و بدون خلل و فرج باید از یک لایه پلیمری استفاده کرده، سپس اندود را اجرا نمود.
- بر روی سطوح با جذب آب بالا سطح زیر کار باید مرطوب گردد.
- سطح زیر کار باید عاری از هر گونه چربی، آلودگی و گرد و غبار باشد.

مشخصات فنی:

| | |
|-----------|--|
| EN13279-1 | استاندارد |
| ۱ به ۲/۵ | نسبت بودر (Kg) به آب (Lit) |
| ۹۷۰ | دانسیته خشک (Kg/m^3) |
| ۱۷ | مقاومت خمشی (Kg/cm^2) |
| ۵ | مقاومت چسبندگی (Kg/cm^2) |
| ۱۵۰۰۰ | مدول یانگ (Kg/cm^2) |
| ۰/۲۸ | ضریب انتقال حرارت (W/mK) |
| ۱۱۳۵ | مقدار پوشش دهی با ضخامت ۱ میلی متر |
| ۳۵ | مقاومت فشاری (Kg/cm^2) |



بازگشت



پلاستر خارجی (سیمان پلیمری پاششی)

مشاهده اطلاعات

بازگشت



ISO 9001

تحت ایزناسی شرکت
SWEDISH HOUSE
www.8th.se



پلاستر خارجی (سیمان پلیمری پاششی)

Outside Plaster



ویژگی‌ها

- دارای چسبندگی بالا
- حاوی معدنی سبک
- دارای مقاومت مکانیکی بالا
- قابل اجرا به صورت دستی و ماشینی
- سازگار با شرایط اقلیمی مختلف کشور
- قابل استفاده و کار طولانی مدت با اندود
- پوشش یک مرحله ای با ضخامتی بین ۱۰ تا ۲۵ میلی متر
- پوشش یک مرحله ای سقف و دیوارهای پیرامونی و داخلی

توضیحات:

- این محصول در یک مرحله با ضخامت ۱۰ تا ۲۵ میلی متر بر روی دیوار خارجی بتنی و دیوارهای ساخته شده از بلوک سیمانی اجرا می شود.
- بر روی سطوح بتنی با جذب آب پایین (و البته سطوح با جذب آب بالا)، سطوح صاف و بدون خلل و فرج باید از یک لایه پلیمر استفاده نمود و سپس اندود مورد نظر را اجرا کرد.
- بر روی سطوح با جذب آب بالا سطح مرطوب گردد.
- سطح زیر کار می بایست عاری از هرگونه چربی، آلودگی ها و گرد و غبار باشد.
- سطح زیر کار باید مدت زمان گیرش نهایی خود را سپری کرده باشد، تا لایه اندود مانع خروج آب یا رطوبت زیر کار نگردد.

مشخصات فنی:

| | |
|-----------|---|
| EN998-1 | مطابق با استاندارد |
| ۱ به ۳/۶۸ | نسبت پودر (Kg) به آب (Lit) |
| ۱۲۰۰ | دانسیته خشک (Kg/m^3) |
| ۱۷ | مقاومت خمشی (Kg/cm^2) |
| ۳۵ | مقاومت فشاری |
| ۵ | مقاومت چسبندگی (Kg/cm^2) |
| ۰/۲۸ | ضریب انتقال حرارت (W/mK) |
| ۱۵۰۰۰ | مدول یانگ (Kg/cm^2) |
| ۱۴۸۰ | پوشش دهی با ضخامت امیلی متر (g/m^2) |



بازگشت



کاسماتیک

مشاهده اطلاعات

بازگشت



ISO 9001

تحت ایزناسی شرکت
SWEDISH HOUSE
www.8th.se



کاسماتیک (گروت ترمیمی)

Casmatic



ویژگی ها

- حاوی مواد معدنی
- افزایش دقت و سرعت اجرا
- سازگار با شرایط اقلیمی مختلف کشور
- دارای مقاومت چسبندگی و کششی بالا
- قابلیت اجرا به صورت دستی و ماشینی
- قابلیت استفاده و کار طولانی مدت با اندود
- پوشش دهی مناسب بر روی سطوح آسیب دیده بتنی

توضیحات:

- پوشش ملات برای ترمیم سطوح بتنی آسیب دیده.
- سطح زیرکار باید عاری از هر گونه چربی، آلودگی و گرد و غبار باشد.
- سطوح زیرکار باید مدت زمان گیرش نهایی خود را سپری کرده باشند تا لایه اندود مانع خروج آب یا رطوبت زیر کار نگردد.
- در ضخامت های بیشتر از ۵ سانتی متر برای جلوگیری از ترک، می بایست ملات را در دو مرحله اجرا نمود.

مشخصات فنی:

| | |
|------|--|
| ۱۳۵۰ | دانسیته خشک (Kg/m^3) |
| ۳۲۰ | مقاومت فشاری (Kg/cm^2) |
| ۶۰ | مقاومت خمشی (Kg/cm^2) |
| ۱۷ | مقاومت چسبندگی (Kg/cm^2) |
| ۱۳۵۰ | پوشش دهی با ضخامت ۱mm (g/m^2) |



بازگشت



ملات دکوری

مشاهده اطلاعات



بازگشت

ISO 9001

تحت ایزناسی شرکت
SWEDISH HOUSE
www.8th.se



ملات دکوری

Decorative Mortar



ویژگی‌ها

- جذب آب پایین
- سرعت اجرای بالا
- تنوع در طرح و رنگ
- سازگار با شرایط اقلیمی مختلف کشور
- قابلیت اجرا به صورت دستی و ماشینی
- قابلیت استفاده و کار طولانی مدت با اندود
- اجرای یک مرحله ای بر روی دیوارهای داخلی و خارجی
- اجرای یک مرحله ای ملات با ضخامت بین ۶ تا ۱۰۰ میلی متر (که به طرح دکوری مورد نظر بستگی دارد)

توضیحات:

- پوشش این محصول در یک مرحله با توجه به انتخاب نوع قالب بین ۶ تا ۱۰۰ میلی متر بر روی دیوارهای داخلی و خارجی در طرح و رنگ دلخواه اجرا نمود.
- بر روی سطوح بتنی و سیمانی داخل و خارج ساختمان قابل اجرا می باشد.
- سطح زیرکار باید عاری از هرگونه چربی، آلودگی و گرد و غباری باشد تا اتصال اندود به سطح زیرکار بدون جدایش لایه صورت پذیرد.

مشخصات فنی:

| | |
|-----------|--|
| ۳/۶۸ به ۱ | نسبت پودر (Kg) به آب (Lit) |
| ۱۲۰۰ | دانسیته خشک (Kg/m^3) |
| ۶۵ | مقاومت فشاری (Kg/cm^2) |
| ۱۷ | مقاومت خمشی (Kg/cm^2) |
| ۶ | مقاومت چسبندگی (Kg/cm^2) |
| ۱۵۰۰۰ | مدول یانگ (Kg/cm^2) |
| ۰/۷۸ | ضریب انتقال حرارت (W/mk) |
| ۱۵۰۰ | پوشش دهی با ضخامت ۱ میلی متر (g/m^2) |



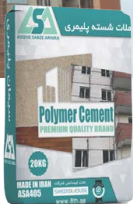
بازگشت



ملات شسته پلیمری

مشاهده اطلاعات

بازگشت



ISO 9001

تحت ایزناسی شرکت
SWEDISH HOUSE
www.8th.se



ملات شسته پلیمری

Decorative Mortar



ویژگی ها

- مقاوم در برابر سرما و گرما
- دارای طرح و رنگ های متنوع
- دارای مقاومت بالا در برابر جذب آب
- سازگار با شرایط اقلیمی مختلف کشور
- قابلیت ایجاد سطح صاف و بدون موج
- مقاوم در برابر شرایط جوی مختلف و بارانی
- عدم نیاز به شست و شو پس از اجرای ملات
- قابلیت اجرای دستی به صورت آسان و سریع
- قابلیت اجرا بر روی کلیه سطوح بتنی و سیمانی
- مدت استفاده طولانی و قابلیت افزایش زمان برای اجرا

توضیحات:

- حداقل و حداکثر ضخامت در یک بار روکش نمودن ۸ تا ۱۰ میلی متر بر روی دیوارهای خارجی بتنی و دیوارهای ساخته شده از بلوک سیمانی و سفال در ساختمان های تجاری، مسکونی، صنعتی و
- مقدار آماده برای هر ۱۰۰ کیلوگرم مواد خشک برابر است با ۹۰ لیتر مواد بصورت زنده که هر متر مربع ۱/۵ کیلوگرم برای هر میلی متر می باشد.

مشخصات فنی:

| | |
|--|------------------------------|
| ۳/۷۰ به ۱ | نسبت پودر (Kg) به آب (Lit) |
| ۱۳۰۰ | دانشیه خشک (Kg/m^3) |
| ۶۵ | مقاومت فشاری (Kg/cm^2) |
| ۱۶ | مقاومت خمشی (Kg/cm^2) |
| ۶ | مقاومت چسبندگی (Kg/cm^2) |
| ۱۸۰۰۰ | مدول یانگ (Kg/cm^2) |
| ۰/۳۰ | ضریب انتقال حرارت (W/mK) |
| سیمان سفید پرتلند، سیمان ژئوپلیمر، بیگمنت مخصوص، پلیمر و دیگر افزودنی ها | اجزای تشکیل دهنده |



بازگشت



پودر بتونه درزگیر

مشاهده اطلاعات



بازگشت



ISO 9001

تحت ایزناسی شرکت
SWEDISH HOUSE
www.8th.se



پودر بتونه درزگیری

Decorative Mortar



ویژگی ها

- مقاومت کششی مناسب جهت هم پوشانی سطوح پانل گچی
- دارای ترکیبی متفاوت و الاستیک
- مدت استفاده طولانی و قابلیت افزایش زمان جهت اجرا
- قابلیت رنگ بندی متفاوت با بیش از ۲۰ طیف رنگ
- سرعت اجرای بالا
- رنگ پذیری بالا

توضیحات:

- می توان پوششی یک مرحله ای با ضخامت ۱ تا ۵ میلی متر بر روی سقف و دیوارهای داخلی که با بردهای گچی اجرا شده.
- بر روی سطوح بتنی با جذب آب پائین، سطوح صاف و بدون خلل و فرج باید از یک لایه پلیمر استفاده نمود، سپس اندود را اجرا کرد.
- سطح زیر کار باید عاری از هر گونه چربی، آلودگی و گرد و غبار باشد.

مشخصات فنی:

| | |
|-----------|---|
| EN13279-1 | مطابق با استاندارد |
| ۱ به ۲/۵ | نسبت پودر (Kg) به آب (Lit) |
| ۱۲۰ | دانسیته خشک (Kg/m^3) |
| ۱۷ | مقاومت خمشی (Kg/cm^2) |
| ۵ | مقاومت چسبندگی (Kg/cm^2) |
| ۱۵۰۰۰ | مدول یانگ (Kg/cm^2) |
| ۰/۲۸ | ضریب انتقال حرارت (W/mk) |
| ۱۱۳۵ | پوشش دهی با ضخامت ۱ میلی متر (g/cm^2) |
| ۳۵ | مقاومت فشاری (Kg/cm^2) |



بازگشت



پودر ماستیک

مشاهده اطلاعات



بازگشت

ISO 9001

تحت ایزناسی شرکت
SWEDISH HOUSE
www.8th.se



پودر ماستیک

Decorative Mortar



ویژگی‌ها

- مقاومت کششی مناسب جهت هم پوشانی سطوح پانل گچی
- برای اجرای راحت تر رنگ روی کار
- دارای ترکیبی متفاوت و الاستیک موجود در پودر ماستیک آسا
- مدت استفاده طولانی و قابلیت افزایش زمان جهت اجرا توسط نیروی مجری
- قابلیت رنگ بندی متفاوت با بیش از ۲۰ طیف رنگ
- سرعت اجرای بالا
- رنگ پذیری بالا با سطحی نرم و یک دست
- مهار مکانیکی بسیار قوی برای سطوح (چسبندگی بالا)

توضیحات:

- ماستیک آسا قابلیت اجرای سریع و آسان بوسیله دست، با قابلیت اجرا بر روی سطوح گچی را دارا است.
- دیوارها و سقف کاذب گچی درای وال و کلیه سطوح گچی به صورت پانل در ساختمان های تجاری و مسکونی و صنعتی.

مشخصات فنی:

| | |
|-----------|--|
| EN13279-1 | مطابق با استاندارد |
| ۱ به ۲/۵ | نسبت پودر (Kg) به آب (Lit) |
| ۱۲۰ | دانسیته خشک (Kg/m^3) |
| ۱۷ | مقاومت خمشی (Kg/cm^2) |
| ۵ | مقاومت چسبندگی (Kg/cm^2) |
| ۱۵۰۰۰ | مدول ینگ (Kg/cm^2) |
| ۰/۲۸ | ضریب انتقال حرارت (W/mk) |
| ۱۱۳۵ | پوشش دهی با ضخامت امیلی متر (g/cm^2) |
| ۳۵ | مقاومت فشاری (Kg/cm^2) |



بازگشت



چسب کاشی

مشاهده اطلاعات



بازگشت

ISO 9001

تحت ایزناسی شرکت
SWEDISI HOUSE
www.8th.se



چسب کاشی

Tile Glue



ویژگی ها

- مقاوم در برابر تنش ها و فشار ها
- مقاوم در برابر یخ زدگی
- مقاوم در برابر عوامل جوی
- مقاومت بالا در برابر جذب آب
- مهار مکانیکی بسیار قوی برای سطوح (چسبندگی بالا)
- پوسته و یا طبله شدن غیر ممکن
- اجرای بسیار ساده و آسان
- قابل اجرا بر روی سازه های فلزی ، بتنی و سطوح سیمانی
- قابل استفاده برای انواع سنگ ها ، کاشی ها و سرامیک ها

توضیحات:

- محصول آماده شده را می توان به وسیله ماله یا کاردک های شانه دار بر روی سطوح مورد نظر استفاده نمود.
- لازم بذکر است ابزار مورد استفاده شده بعد از اتمام کار سریعاً با آب تمیز گردد.
- زیرکار عاری از هر نوع کثیفی و گرد و غبار باشد.
- در دمای بالای صفر درجه سانتی گراد باید اجراء گردد.
- بعد از ۲۴ ساعت عملیات بندکشی انجام شود.



بازگشت



عایق‌ها

Insulators Products

■ ژل ژوئن

■ عایق ایزوپلاس (عایق رطوبتی)

■ عایق زایکوسیل (نفوذگر)

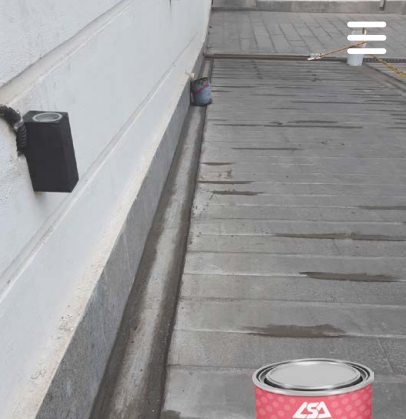
■ گروت واترپروف (ایزوبام)

■ ملات سیوینگ انرژی
(عایق حرارتی)



بازگشت

ASA | Smart Catalog 2022
ver1.0



ژل ژوئن

مشاهده اطلاعات



بازگشت



ISO 9001

تحت ایزناسی شرکت
SWEDISH HOUSE
www.8th.se



ژل ژوئن



ویژگی ها

- مقاوم در برابر عوامل جوی
- مقاومت بالا در برابر جذب آب
- مقاوم در برابر دی اکسید کربن (آلودگی هوا)
- مقاوم در برابر بارانهای اسیدی
- مهار مکانیکی بسیار قوی برای سطوح
- پوسته و یا طبله شدن غیر ممکن
- اجرای بسیار ساده و آسان
- دارای تنوع رنگ بالا

توضیحات:

- قابل استفاده جهت ژوئن های نمای داخل و خارج ساختمان که با محصولات زیر انجام شده باشد:
- قطعات پیش ساخته بتن ، قطعات پایه آهکی ، پایه گچی ، چوب ، سنگ ، آجر ، فلز ، شیشه .

مشخصات فنی:

| | |
|---|-------------------|
| پلیمر اکریلیک، پودر گرد هوایی کوارتز و دانه های پایه پلیمری الاستومر و افزودنیهای مجاز دیگر | اجزای تشکیل دهنده |
| به صورت ژل خمیری | نوع محصول آماده |
| ۶۰۰ کیلوگرم در هر متر مکعب | وزن مخصوص |
| نزدیک ۸ درجه | درجه PH |



بازگشت



عایق ایزوپلاس (عایق رطوبتی)

مشاهده اطلاعات

بازگشت



ISO 9001

تحت ایزو 9001 شرکت
SWEDISH HOUSE
www.8th.se



عایق ایزوپلاس (عایق رطوبت)



ویژگی‌ها

- آب بندی ۱۰۰٪
- دارای تنوع رنگی
- دارای طول عمر بالا
- ضد جلبک، خزه و کپک
- سازگار با محیط زیست
- سازگار با شرایط اقلیمی مختلف کشور
- مقاوم در برابر مواد شوینده، اشعه UV و گاز CO2

توضیحات:

- قابل اجرا بر روی انواع سطوح از جمله: سیمان، ایزوگام، آهن، سنگ، سرامیک و حتی سطوح کاهگلی و چوبی و
- ضد جلبک و خزه و کپک می باشد و اجازه رشد آنها را بر روی سطح نمی دهد.
- فشارهای مثبت و منفی آب را تحمل می نماید و در طولانی مدت پوسته پوسته نمی شود.
- پس از اجرای دیگر نیازی به سیمان کاری یا ملات پلاستر نیست.

مشخصات فنی:

| | |
|--|------------------------------|
| آب بندی | ۱۰۰ درصد |
| محدوده تحمل دما | ۴۰ - تا ۱۲۰+ درجه سانتی گراد |
| کرنش شکست (درصد) | ۱۰ |
| مقدار پوشش دهی یا ضخامت $\approx 7mm$ در ۱ متر مربع (Kg/m^2) | ۰/۷ |
| مقاومت کششی در نقطه ماکزیم نیرو ($Kg/5cm$) | ۵۵ |
| مقاومت پارگی برشی (N/mm) مطابق با استاندارد ASTM D470 | ۱۶ |
| مقاومت پارگی کششی (N/mm) مطابق با استاندارد ملی ۳۸۶۴ و ASTM D470 | ۵۶ |



بازگشت



عایق زایکوسیل (نفوذگر)

مشاهده اطلاعات



بازگشت

ISO 9001

تحت ایزناسی شرکت
SWEDISH HOUSE
www.8th.se



عایق زایکوسیل (نفوذگر)



ویژگی‌ها

- سازگار با محیط زیست
- دارای خاصیت آب‌گریزی
- دارای نفوذ پذیری بسیار عالی
- مقاوم در برابر آب‌های قلیایی
- دارای مقاومت مکانیکی بالا
- دارای خاصیت چسبندگی بالا
- دارای خاصیت ضد گرد و غباری
- قابلیت اجرای آسان با استفاده از قلمو، غلطک و اسپری
- مقاوم در برابر تغییرات دمایی (۴۰- تا ۱۰۰+ درجه سانتیگراد)

توضیحات:

- این محصول در سازه‌های مختلفی نظیر مخازن زیرزمینی و روزمینی، دیوار برشی، حائل و سقف‌های کامپوزیت و بتن آرمه کاربرد دارد.
- این عایق خاصیت چسبندگی بسیار بالایی اندود به سطح زیر را ممکن می‌نماید.
- این عایق با استفاده از خاصیت مویینگی به عمق سطح نفوذ نموده و خاصیت آب‌بندی ایجاد می‌نماید.

مشخصات فنی:

| | |
|---|---------------|
| ۱۰۰ درصد | آب بندی |
| ۵ تا ۱۰ | عمق نفوذ (mm) |
| شیری رنگ | رنگ |
| نوعی رزین اکریلیک با درصد جامد بالا، حلال، روغن و افزودنیهای مجاز | ترکیب |



بازگشت

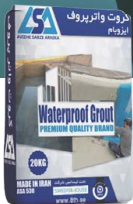


گروت واترپروف (ایزوبام)

مشاهده اطلاعات



بازگشت



ISO 9001

تحت ایزناسی شرکت
SWEDISH HOUSE
www.8th.se



گروت واترپروف (ایزوبام)



ویژگی‌ها

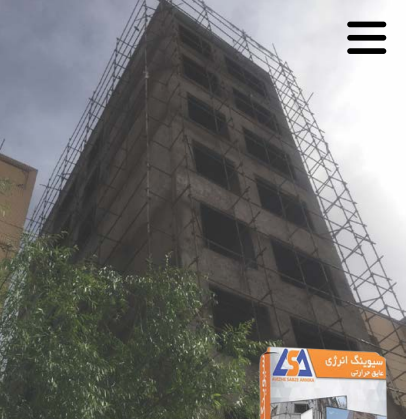
- خاصیت آنتی UV
- چسبندگی بسیار بالا
- انعطاف پذیری مناسب
- سازگار با محیط زیست
- مقاومت سایشی بسیار بالا
- ماندگاری در برابر عوامل جوی
- مقاوم در برابر فشارهای مثبت و منفی آب
- جایگزین مناسب ایزوگام در سرویس‌ها و پشت بام

روش اجرا

- عایق را می‌بایست در دو مرحله اجرا نمود:
 - مرحله اول: بعد از شستشو و خشک شدن سطح زیر کار عایق را که به نسبت یک واحد ژل و سه واحد پودر با آب ترکیب شده را با استفاده دستگاه پاششی بر روی سطح کار اعمال نمایید.
 - مرحله دوم: عایق را به نسبت یک واحد ژل به ۵ واحد پودر را با آب شرب ترکیب نموده و کاملا سطح را پوشش دهید.
- در صورت ضعف سازه و یا به سلاح دید نیروی اجرای کار همزمان با اجرا در مرحله اول گوشه‌ها، اطراف دودکش‌ها و کانال‌ها با مش فایبرگلاس لمینت شود.



بازگشت

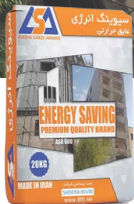


ملات سیوینگ انرژی (عایق حرارتی)

مشاهده اطلاعات



بازگشت



ISO 9001

تحت ایزناسی شرکت
SWEDISH HOUSE
www.8th.se



ملات سیوینگ انرژی (عایق حرارتی)



ویژگی ها

- دارای جذب آب پایین
- حاوی مواد معدنی و EPS
- قابلیت اجرا به صورت دستی و ماشینی
- متناسب با شرایط اقلیمی مختلف کشور
- قابلیت استفاده و کار طولانی مدت با اندود
- اجرای یک مرحله ای برای سقف و دیوارهای پیرامونی و داخلی
- برای روکش نهایی از ملات رویه عایق حرارتی و یا از پلاستر می توان استفاده کرد.

توضیحات:

- قابل اجرا بر روی سطوح سفال، آجر، بلوک سیمانی و بتنی و
- بر روی سطوح بتنی و سیمانی داخل و خارج ساختمان قابل اجرا می باشد.
- سطح زیرکار باید عاری از هرگونه چربی، آلودگی، گرد و غبار باشد.

مشخصات فنی:

| | |
|---------|---|
| EN99-1 | مطابق با استاندارد |
| ۱ به ۶۵ | نسبت پودر (Kg) به آب (Litr) |
| ۱۷۰ | دانسیته خشک (Kg/m ³) |
| ۳۳ | مقاومت فشاری (Kg/cm ²) |
| ۰/۸ | مقاومت خمشی (Kg/cm ²) |
| ۱۳۰۰۰ | مدول یانگ (Kg/cm ²) |
| ۰/۰۷ | ضریب انتقال حرارت (W/mK) |
| ۶۰۰۰ | پوشش دهی با ضخامت ۳۰ میلی متر (g/m ²) |



بازگشت



آویژه سبز آرنیکا

آدرس دفتر مرکزی:

تهران، خیابان شریعتی، پایین تراز میرداماد،
جنب حسینیہ ارشاد، خیابان قبا، پلاک ۱۲، واحد

آدرس کارخانه:

شهرک صنعتی زاویه زنبق ۲۱۰، قطعه ۴، سمت
راست، شرکت تولیدی مهندسی آسا

آدرس فروشگاه و انبار شرکت:

شاهد شهر، بلوار رسول اکرم، خیابان زین الدین، پلاک ۱

تلفن: ۰۲۱-۹۱۰۱۴۹۲۴-۲۵-۲۶

کارشناس فروش: ۰۹۱۹۸۸۸۶۶۰۵

پشتیبانی: ۰۲۱-۲۲۸۷۰۱۵۶ | ۰۹۳۹۳۶۱۷۰۰۴



بازگشت

صفحه نخست

First Page

درباره ما

About Us

نمایش محصولات

Products Index

تماس با ما

Contact Us

SMART
CATALOG

طراحی و اجرای اسمارت کاتالوگ توسط

www.smart-catalog.ir